

**RP NO. KAP**

SHEET NO 4 OF 4  
 FEUILLE NO 4 DE 4  
 DEPOSITED IN THE LAND TITLE OFFICE AT KAMLOOPS, B.C. DÉPOSÉ AU BUREAU D'ENREGISTREMENT À KAMLOOPS, C.-B.

THIS RP LIES WITHIN THE NORTH OKANAGAN REGIONAL DISTRICT. CE RP COUVRE LE DISTRICT RÉGIONAL DE NORTH OKANAGAN.

REGISTRAR REGISTRAR

LOCATION RP RP DE LOCALISATION

TRANSPORT CANADA AIR TRANSPORTS CANADA AIR

RP SHOWING LANDS AFFECTED BY ZONING REGULATIONS FOR VERNON AIRPORT BRITISH COLUMBIA BEING PARTS OF THE CORPORATION OF THE CITY OF VERNON RP MONTRANT LES TERRAINS TOUCHÉS PAR LES RÈGLEMENTS DE ZONAGE POUR L'AÉROPORT DE VERNON COLONBIE - BRITANNIQUE ÉTANT DES PARTIES DE LA VILLE DE VERNON

SCALE 1 : 12,500 ECHELLE

LEGEND

APPROACH SURFACE OUTLINED BLUE	SURFACE D'APPROCHE TRACÉ EN BLEU
TRANSITIONAL SURFACE OUTLINED RED	SURFACE DE TRANSITION TRACÉ EN ROUGE
STRIP OUTLINED GREEN	BANQUE TRACÉ EN VERT
INDIAN RESERVES	RÉSERVES INDÉNIÈRES

ELEVATIONS ARE GEODESIC INDICATE LES POINTS GÉODÉSQUES RELIÉS

INDICATES CONTROL MONUMENT FOUND INDIQUE LES BORNES NORMALISÉES-TITRE RELIÉS

INDICATES STANDARD IRON POST FOUND INDIQUE LES BORNES NORMALISÉES-FER RELIÉS

INDICATES STANDARD ALUMINUM POST FOUND INDIQUE LES BORNES NORMALISÉES-ALUMINUM RELIÉS

INDICATES STANDARD PIPE POST FOUND (SET BY ALL WATTS DC'S 1989) INDIQUE LES BORNES NORMALISÉES-TUYAU RELIÉS INSTALLÉES PAR WATTS DC'S 1989

INDICATES WITNESS INDIQUE LES BORNES NORMALISÉES-TÉMOIN

INDICATES AIRPORT ZONING MONUMENT MARKED THIS INDIQUE LES BORNES DE ZONAGE D'AÉROPORT MARQUÉES THIS

RUNWAY 05-23 & 23-05 PISTE 05-23 ET 23-05

APPROACH SURFACE DIVERGENCE	10%	SURFACE D'APPROCHE OUVERTURE
SLOPE	4%	PENTE
TRANSITIONAL SURFACE SLOPE	1:5	SURFACE DE TRANSITION PENTE

PROJECTION UNIVERSAL TRANSVERSE MERCATOR QUADRILLAGE UNIVERSEL TRANSVERSE DE MERCATOR

ALL COORDINATES ARE ON A LOCAL (8 DEGREE) UNIVERSAL MERCATOR GRID BASED UPON THE NORTH - AMERICAN DATUM, 1983, (CAD83) TOUTES LES COORDONNÉES SONT SUR UN QUADRILLAGE UTM LOCAL DÉCRIS EN BASE SUR LE RÉPÈRE NORD - AMÉRICAIN DE 1983, (CAD83)

THIS LOCAL UNIVERSAL TRANSVERSE MERCATOR GRID IS IN ZONE 11 AND IS REFERRED TO THE CENTRAL MERIDIAN OF 117 DEGREES WEST ZONE CE QUADRILLAGE UNIVERSEL TRANSVERSE DE MERCATOR LOCAL EST DANS LA ZONE 11 ET SE RAPPORTE AU MÉRIDIEN CENTRAL DE 117 DEGRÉS DE LONGITUDE OUEST.

SCALE FACTOR CE RP DONNE LES DISTANCES AU NIVEAU DU SOL AVANT DE CALCULER LES COORDONNÉES UTM. MULTIPLIER PAR UN FACTEUR CORRIÉ DE

DISTANCES AND COORDINATES ARE IN METERS EXCEPT WHERE OTHERWISE INDICATED A MOINS D'INDICATIONS CONTRAIRES SONT DONNÉES EN MÈTRES.

BEARINGS BEARINGS ARE DERIVED FROM PROVINCIAL CONTROL MONUMENTS 7512807 AND 7513060. LES RELÈVEMENTS ORLE DÉRIVENT DES POINTS GÉODÉSQUES PROVINCIAUX 7512807 ET 7513060.

ELEVATIONS ALL ELEVATIONS ARE REFERRED TO GEODESIC DATUM (MEAN SEA LEVEL), 1929 ADJUSTMENT. TOUTES LES ÉLEVATIONS SONT DONNÉES À PARTIR DES DONNÉES GÉODÉSQUES DE BASE (NIVEAU MOYEN DES MERS) DATANT DE 1929.

THE ASSIGNED ELEVATION OF 344.64 METRES FOR THE AIRPORT REFERENCE MONUMENT IS ESTABLISHED WITH REFERENCE TO GEODESIC ELEVATION OF THE STRIP END RUNWAY 05. L'ÉLEVATION ASSIGNÉE DE 344.64 MÈTRES POUR LA BORNE DE RÉFÉRENCE DE L'AÉROPORT EST ÉTABLIE PAR RAPPORT À L'ÉLEVATION GÉODÉSQUE À L'EXTREMITÉ DE LA BANQUE DE LA PISTE 05.

THE GEODESIC ELEVATION OF THE AIRPORT REFERENCE MONUMENT IS 345.85 METRES. L'ÉLEVATION GÉODÉSQUE DE LA BORNE DE RÉFÉRENCE DE L'AÉROPORT EST 345.85 MÈTRES.

INFORMATION SHOWN ON THIS RP IS PRODUCED FROM THE CITY OF VERNON'S GEOGRAPHIC INFORMATION SYSTEM AND FIELD WORK COMPLETED ON THE 12TH DAY OF JUNE 2000. L'INFORMATION DONNÉE SUR CE RP PROVIENT DES RÉGISTRES DU RASSEMBLEMENT DE CES DONNÉES À PHS FN LE 12<sup>e</sup> JOUR DE JUIN, 2000.

THIS IS A RP OF CERTAIN LANDS SHOWN WITH COLOURED LINES HEREON AND A DESCRIPTION OF THEM IS ATTACHED HERETO WHICH ARE AFFECTED BY ZONING REGULATIONS WITH RESPECT TO THE VERNON AIRPORT IN THE PROVINCE OF BRITISH COLUMBIA. THE SAID RP AND DESCRIPTION BEING DEPOSITED UNDER AUTHORITY OF THE AERONAUTICS ACT, CHAPTER A-2, S.C. 1985. CE RP USE CERTAIN TERRAINS, DÉLIMITÉS PAR LES LIGNES DE COULEUR, AVEC DESCRIPTION JOINTE EN ANNÉE, ET CES SONT TOUCHÉS PAR LE ZONAGE AYANT TRAIT À L'AÉROPORT DE VERNON DANS LA PROVINCE DE LA COLONIE-BRITANNIQUE DE RP ET CETTE DESCRIPTION ONT ÉTÉ DÉPOSÉES EN VERTU DU CHARTRE A-2, DE LA LOI SUR L'AÉRONAUTIQUE, S.C. 1985.

DATED AT OTTAWA ON THIS DAY OF FAIT À OTTAWA LE CE JOUR DE 20.

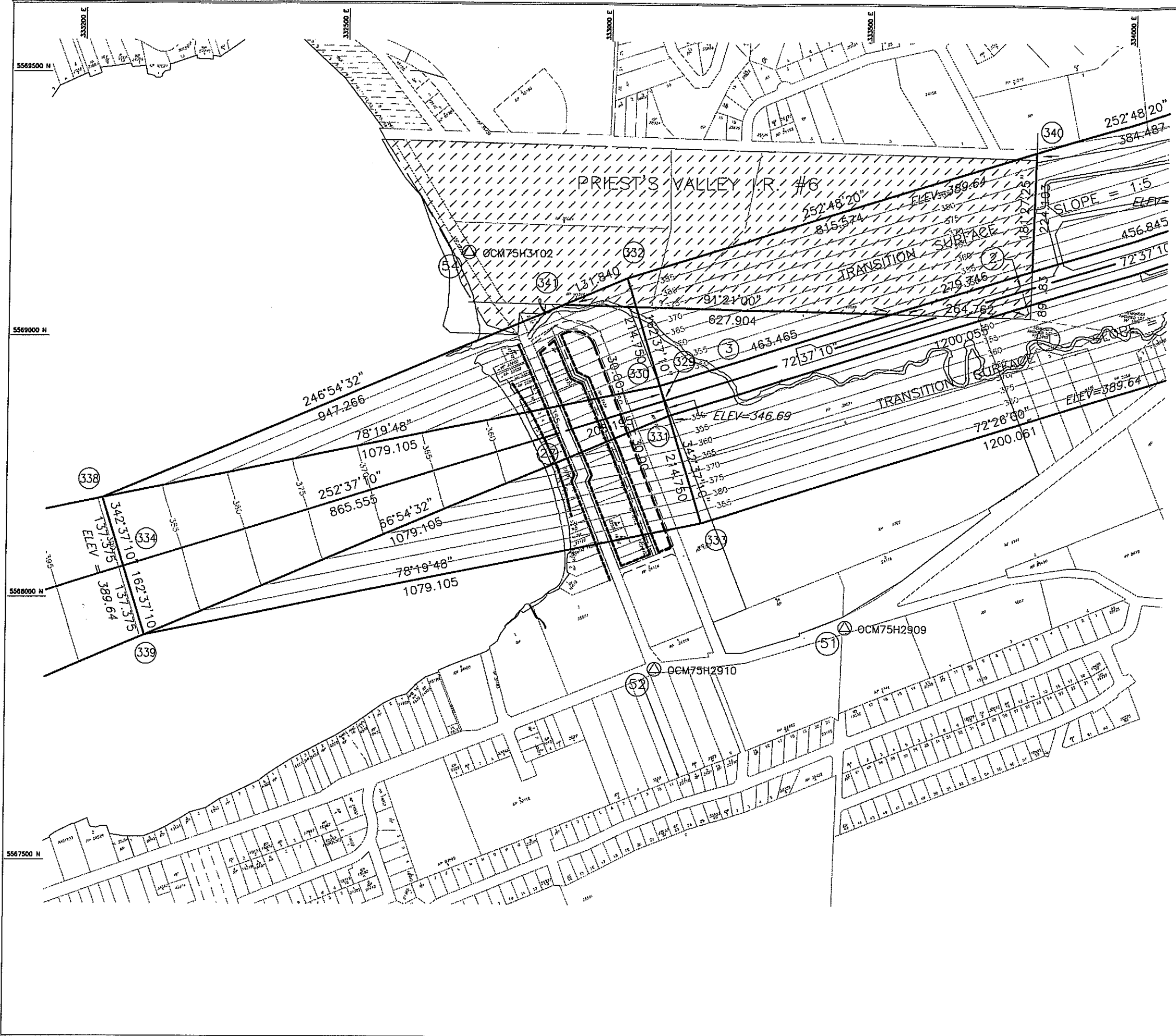
MINISTER DEPARTMENT OF TRANSPORT MINISTER DES TRANSPORTS

DATED AT VERNON ON THIS DAY OF FAIT À VERNON LE CE JOUR DE 20.

BRITISH COLUMBIA LAND SURVEYOR ARPENTEUR-GÉOMÈTRE DE COLOMBIE-BRITANNIQUE

DEPARTMENT OF PUBLIC WORKS REAL ESTATE DIVISION, VANCOUVER, B.C. CANADA TRAVAUX PUBLICS, CANADA DIVISION DES BIENS IMMOBILIERS, VANCOUVER, C.-B. CANADA

(Z) B.C. 4888 U.T.M. ZONE 11 SURVEY FILE #2317 F.B.#275 B.C.G.S. 82L.024.41



RP NO. KAP

SHEET NO 2 OF 4  
 DÉPOSÉ AU BUREAU D'ENREGISTREMENT  
 AT KAMLOOPS, B.C. À KAMLOOPS, C.B.

THIS RP LIES WITHIN THE NORTH OKANAGAN REGIONAL DISTRICT. CE RP COUVRE LE DISTRICT REGIONAL DE NORTH OKANAGAN.

REGISTRAR REGISTRARE

THIS RP LIES WITHIN THE NORTH OKANAGAN REGIONAL DISTRICT. CE RP COUVRE LE DISTRICT REGIONAL DE NORTH OKANAGAN.

LOCATION RP RP DE LOCALISATION

TRANSports CANADA AIR  
 RP SHOWING LANDS AFFECTED BY ZONING REGULATIONS FOR VERNON AIRPORT BRITISH COLUMBIA BEING PARTS OF THE CORPORATION OF THE CITY OF VERNON

TRANSports CANADA AIR  
 RP MONTRANT LES TERRAINS TOUCHÉS PAR LES RÈGLEMENTS DE ZONAGE POUR L'AÉROPORT DE VERNON COLONBIE - BRITANNIQUE ÉTANT PARTIES DE LA VILLE DE VERNON

SCALE 1 : 12,500 ECHELLE

LEGEND

APPROACH SURFACE OUTLINED BLUE	SURFACE D'APPROCHE TRACÉ EN BLEU
TRANSITIONAL SURFACE OUTLINED RED	SURFACE DE TRANSITION TRACÉ EN ROUGE
STRIP OUTLINED GREEN	BANDE TRACÉ EN VERT
INDIAN RESERVES	RÉSERVES INDIGÈNES

ELEVATIONS ARE GEODESIC ELEV. 345.65 LES ÉLEVATIONS SONT GÉODÉSIQUES  
 MONUMENTS CONTROL MONUMENT FOUND INDIQUE LES POINTS GÉODÉSIQUES RELIÉS  
 MONUMENTS STANDARD PIPE POST FOUND INDIQUE LES BORNES NORMALISÉES-TUYAU RELIÉS  
 MONUMENTS STANDARD IRON POST FOUND INDIQUE LES BORNES NORMALISÉES-FER RELIÉS  
 MONUMENTS STANDARD ALUMINUM POST FOUND INDIQUE LES BORNES NORMALISÉES-ALUMINUM RELIÉS  
 MONUMENTS STANDARD PIPE POST FOUND (SET BY A.L. WATTS DEC 1989) INDIQUE LES BORNES NORMALISÉES-TUYAU RELIÉES RÉSTALLÉES A.L. WATTS DEC 1989  
 MONUMENTS WITNESS WIT. A/P 2, 4/P 2, 4/P 2, 4/P 2 TÉMOIN  
 MONUMENTS AIRPORT ZONING AIRPORT ZONING MONUMENT BORNES DE ZONAGE D'AÉROPORT MARQUÉES AINSI

RUNWAY 05-23 & 23-05 PISTE 05-23 ET 23-05

APPROACH SURFACE	DIVERGENCE	10%	SURFACE D'APPROCHE	OUVERTURE
TRANSITIONAL SURFACE	SLOPE	4%	SURFACE DE TRANSITION	PENTE
	SLOPE	1:5		PENTE

PROJECTION

UNIVERSAL TRANSVERSE MERCATOR QUADRILLAGE UNIVERSEL TRANSVERSE DE MERCATOR  
 ALL COORDINATES ARE ON A LOCAL (8 DEGREES) UNIVERSAL MERCATOR GRID BASED UPON THE NORTH - AMERICAN DATUM, 1983, (NAD83) TOUS LES COORDONNÉES SONT SUR UN QUADRILLAGE U.T.M. LOCAL (8 DEGREES) BASÉ SUR LE RÉFÈRE NORD-AMÉRICAIN DE 1983, (NAD83)

ZONE THIS LOCAL UNIVERSAL TRANSVERSE MERCATOR GRID LIES IN ZONE 11 AND IS REFERRED TO THE CENTRAL MERIDIAN OF 117 DEGREES WEST. LE QUADRILLAGE UNIVERSEL TRANSVERSE DE MERCATOR LOCAL EST DANS LA ZONE 11 ET SE RAPPORTE AU MÉRIDIEN CENTRAL DE 117 DEGRÉS DE LONGITUDE OUEST.

SCALE FACTOR CE RP DONNE LES DISTANCES AU NIVEAU DU SOL AVANT DE CALCULER LES COORDONNÉES U.T.M. MULTIPLIER PAR UN FACTEUR CORRECTIF DE DISTANCES ET COORDONNÉES À MOINS INDICATIVES CONTRAIRES SONT DONNÉES EN MÈTRES.

BEARINGS GRID BEARINGS ARE DERIVED FROM PROVINCIAL CONTROL MONUMENTS 7542907 AND 7543000. LES BEAUMENTS GRILLE DÉRIVENT DES POINTS GÉODÉSIQUES PROVINCIAUX 7542907 ET 7543000.

ELEVATIONS ALL ELEVATIONS ARE REFERRED TO GEODESIC DATUM (MEAN SEA LEVEL) 1929 ADJUSTMENT. TOUS LES ÉLEVATIONS SONT DONNÉES À PARTIR DES DONNÉES GÉODÉSIQUES DE BASE (NIVEAU MOYEN DES MERS) DATANT DE 1929.

THE ASSIGNED ELEVATION OF 344.64 METRES FOR THE AIRPORT REFERENCE MONUMENT IS ESTABLISHED WITH REFERENCE TO GEODESIC ELEVATION OF THE STRIP END RUNWAY 05. L'ÉLEVATION ASSIÉE DE 344.64 MÈTRES POUR LA BORNE DE RÉFÉRENCE DE L'AÉROPORT EST ÉTABLI PAR RAPPORT À L'ÉLEVATION GÉODÉSIQUE À L'EXTREMITÉ DE LA BANDE DE LA PISTE 05.

THE GEODESIC ELEVATION OF THE AIRPORT REFERENCE MONUMENT IS 345.65 METRES. L'ÉLEVATION GÉODÉSIQUE DE LA BORNE DE RÉFÉRENCE DE L'AÉROPORT EST 345.65 MÈTRES.

INFORMATION SHOWN ON THIS RP IS PRODUCED FROM THE CITY OF VERNON'S GEOGRAPHIC INFORMATION SYSTEM AND FIELD WORK COMPLETED ON THE 12th DAY OF JUNE 2000. L'INFORMATION MONTRÉE SUR CE RP PROVIENT DES RÉGISTRES DU RASSEMBLEMENT DE CES DONNÉES À PARTIR DU 12<sup>e</sup> JOUR DE JUIN, 2000.

THIS IS A RP OF CERTAIN LANDS SHOWN WITHIN COLOURED LINES HEREIN AND A DESCRIPTION OF WHICH IS ATTACHED HERETO WITH RESPECT TO THE ZONING REGULATIONS. CE RP VISE CERTAIN TERRAINS DÉLIMITÉS PAR LES LIGNES DE COULEUR, AVEC DESCRIPTION JOINTÉ EN ANNEXE, ET QUI SONT TOUCHÉS PAR LE ZONAGE AYANT TRAIT À L'AÉROPORT DE VERNON DANS LA PROVINCE DE BRITISH COLUMBIA. CE RP ET CETTE DESCRIPTION ONT ÉTÉ DÉPOSÉS EN VERTU DU CHAPITRE A-2 DE LA LOI SUR L'AÉRONAUTIQUE, S.C. 1985.

DATED AT OTTAWA THIS DAY OF \_\_\_\_\_ 20\_\_  
 FAIT À OTTAWA CE JOUR DE \_\_\_\_\_ 20\_\_

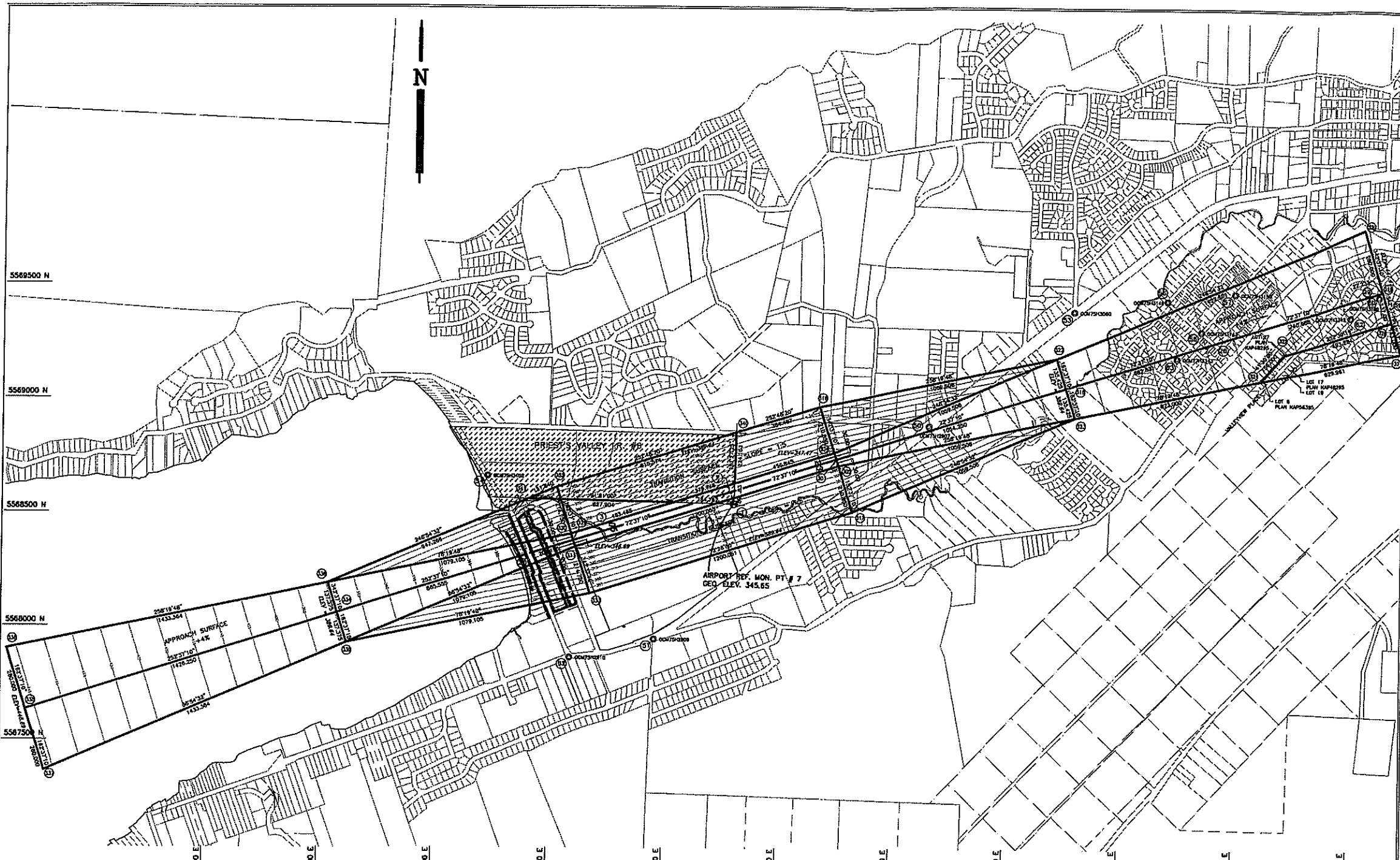
MINISTER DE TRANSPORT MINISTRE DES TRANSPORTS

DATED AT VANCOUVER THIS DAY OF \_\_\_\_\_ 20\_\_  
 FAIT À VANCOUVER CE JOUR DE \_\_\_\_\_ 20\_\_

BRITISH COLUMBIA LAND SURVEYOR ARPENTIER-GÉOMÈTRE DE COLOMBIE-BRITANNIQUE

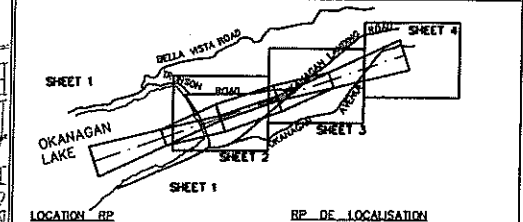
DEPARTMENT OF PUBLIC WORKS REAL ESTATE DIVISION, VANCOUVER, B.C. TRAVAIL PUBLICS CANADA DIVISION DES BÂTIMENTS, VANCOUVER, C.B. CANADA

(Z) B.C. 4888 U.T.M. ZONE 11  
 SURVEY FILE #2317 F.S.#275 B.C.G.S. 82L.024.4.1

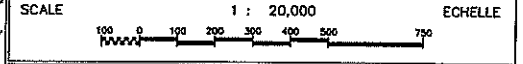


KEY PLAN  
OF GENERAL PARAMETERS AND MONUMENTATION  
WITH RESPECT TO ZONING REGULATIONS

RP NO. KAP  
SHEET NO 1 OF 4  
FEUILLE NO 1 DE 4  
DEPOSITED IN THE LAND TITLE OFFICE AT KAMLOOPS, B.C. DÉPOSÉ AU BUREAU D'ENREGISTREMENT À KAMLOOPS, C.-B.  
THIS RP LIES WITHIN THE NORTH OKANAGAN REGIONAL DISTRICT. CE RP COUVRE LE DISTRICT RÉGIONAL DE NORTH OKANAGAN.



TRANSPORT CANADA AIR  
RP SHOWING LANDS AFFECTED BY ZONING REGULATIONS FOR VERNON AIRPORT  
TRANSPORTS CANADA AIR  
RP MONTRANT LES TERRAINS TOUCHÉS PAR LES RÈGLEMENTS DE ZONAGE POUR L'AÉROPORT DE VERNON



LEGEND

AIRPORT BOUNDARY	--- --	LIMITE DE L'AÉROPORT	--- --
APPROACH SURFACE OUTLINED BLUE	▭	SURFACE D'APPROCHE TRACÉ EN BLEU	▭
TRANSITIONAL SURFACE OUTLINED RED	▭	SURFACE DE TRANSITION TRACÉ EN ROUGE	▭
STRIP OUTLINED GREEN	▭	BANDE TRACÉ EN VERT	▭
INDIAN RESERVES	▨	RÉSERVES INDIANES	▨

ELEVATIONS ARE GEODETIC  
DÉNOTES CONTROL MONUMENT FOUND  
DÉNOTES STANDARD PIPE POST FOUND  
DÉNOTES STANDARD IRON POST FOUND  
DÉNOTES STANDARD ALUMINUM POST FOUND  
DÉNOTES STANDARD PIPE POST FOUND (SET BY A.J. WATTS 1989)  
DÉNOTES WITNESS  
DÉNOTES AIRPORT ZONING  
AIRPORT ZONING MONUMENT  
MARKED STRIP

ELEV. 345.65  
A/P Z.  
A/P 197

LES ÉLEVATIONS SONT GÉODÉSIQUES  
INDIQUE LES POINTS GÉODÉSIQUES RELEVÉS  
INDIQUE LES BORNES NORMALISÉES-TUYAU RELEVÉS  
INDIQUE LES BORNES NORMALISÉES-FER RELEVÉS  
INDIQUE LES BORNES NORMALISÉES-ALUMINUM RELEVÉS  
INDIQUE LES BORNES NORMALISÉES-TUYAU RELEVÉS, INSTALLÉES A.J. WATTS 1989  
TÉMOIN  
ZONAGE D'AÉROPORT  
BORNE DE ZONAGE D'AÉROPORT MARQUÉE BANDE

RUNWAY 05-23 & 23-05	PISTE 05-23 ET 23-05
APPROACH SURFACE DIVERGENCE SLOPE 10%	SURFACE D'APPROCHE COURBURE 10%
TRANSITIONAL SURFACE SLOPE 4%	SURFACE DE TRANSITION PENTE 4%
TRANSITIONAL SURFACE SLOPE 1:5	SURFACE DE TRANSITION PENTE 1:5

PROJECTION  
UNIVERSAL TRANSVERSE MERCATOR  
QUADRILLAGE UNIVERSSEL TRANSVERSE DE MERCATOR  
ALL COORDINATES ARE ON A LOCAL (6 DEGREES) UNIVERSAL MERCATOR GRID BASED UPON THE NORTH - AMERICAN DATUM, 1983, (CADRS)  
TOUTES LES COORDONNÉES SONT SUR UN QUADRILLAGE U.T.M. LOCAL (6 DEGRÉS) BASÉ SUR LE RÉFÉRENT NORD - AMÉRICAIN DE 1983, (CADRS)

SCALE FACTOR  
THIS RP SHOWS GROUND LEVEL DISTANCES. PRIOR TO COMPUTATION OF U.T.M. COORDINATES MULTIPLY BY THE MEAN CORRECTION FACTORS OF ADJACENT INTEGRATED SURVEY MONUMENTS  
FACTEUR D'ÉCHELLE  
CE RP DONNE LES DISTANCES AU NIVEAU DU SOL. AVANT DE CALCULER LES COORDONNÉES U.T.M. MULTIPLIER PAR UN FACTEUR CORRECTIF DE

ELEVATIONS  
ALL ELEVATIONS ARE REFERRED TO GEODETIC DATUM (MEAN SEA LEVEL) 1929 ADJUSTMENT.  
L'ÉLEVATION ASSIGNEE DE 344.84 METRES POUR LA BORNE DE REFERENCE DE L'AÉROPORT EST ÉTABLIE PAR RAPPORT À L'ÉLEVATION GÉODÉSIQUE À L'EXTREMITÉ DE LA BANDE DE LA PISTE 05.  
L'ÉLEVATION GÉODÉSIQUE DE LA BORNE DE REFERENCE DE L'AÉROPORT EST 345.65 METRES.

TABLE OF COORDINATES			
AIRPORT ZONING CONTROL MONUMENTS			
No	Northing	Easting	Description
1	5 568 540.749	333 805.496	OPP - APZ REF. MON.
3	5 568 424.486	333 249.891	OPP - APZ
27	5 568 317.756	332 908.846	OPP - APZ
28	5 569 257.121	335 910.274	OPP - APZ
29	5 569 478.341	336 617.045	OPP - APZ
50	5 568 884.460	334 659.581	OCM 75H2907
51	5 567 947.302	333 459.409	OCM 75H2909
52	5 567 867.062	333 094.945	OCM 75H2910
53	5 569 385.899	335 292.256	OCM 75H3060
54	5 568 660.934	332 733.436	OCM 75H3102
55	5 569 302.934	335 844.719	OCM 75H3143
56	5 569 434.340	335 694.911	OCM 75H3149
57	5 569 469.384	335 990.541	OCM 75H3150
58	5 569 315.173	336 775.361	OCM 75H3167
59	5 569 400.874	336 730.876	OCM 75H3168
60	5 569 460.319	336 623.006	OCM 75H3169
61	5 569 228.218	336 828.049	OCM 77H3341
62	5 569 369.965	336 495.287	OCM 77H3342
63	5 569 185.252	335 739.014	OCM 77H3343

INFORMATION SHOWN ON THIS RP IS PRODUCED FROM THE CITY OF VERNON'S GEOSPATIAL INFORMATION SYSTEM AND FIELD WORK COMPLETED ON THE 12th DAY OF JUNE 2000  
L'INFORMATION DONNÉE SUR CE RP PROVIENT DES RÉGISTRES DU RASSEMBLEMENT DE CES DONNÉES À PRÉS FIN LE 12<sup>e</sup> JOUR DE JUIN, 2000

THIS IS A RP OF CERTAIN LANDS SHOWN WITH COLOURED LINES HEREON AND A DESCRIPTION OF WHICH IS ATTACHED HERETO WHICH ARE AFFECTED BY ZONING REGULATIONS WITH RESPECT TO THE VERNON AIRPORT  
CE RP MISE CERTAIN TERRAINS DÉLIMITÉS PAR LES LIGNES DE COULEUR, AVEC DESCRIPTION JOINTE EN ANNEXE, ET QUI SONT TOUCHÉS PAR LE ZONAGE AYANT TRAIT À L'AÉROPORT DE VERNON

DATED AT OTTAWA ON THIS DAY OF FAIT À OTTAWA LE \_\_\_\_\_ JOUR DE \_\_\_\_\_ 20\_\_

MINISTER DE TRANSPORT  
MINISTRE DES TRANSPORTS

DATED AT VERNON ON THIS DAY OF FAIT À VERNON LE \_\_\_\_\_ JOUR DE \_\_\_\_\_ 20\_\_

BRITISH COLUMBIA LAND SURVEYOR  
APPRENTI-DE GÉOMÈTRE DE COLOMBIE-BRITANNIQUE

DEPARTMENT OF PUBLIC WORKS  
REAL ESTATE DIVISION, VANCOUVER, B.C.  
CANADA

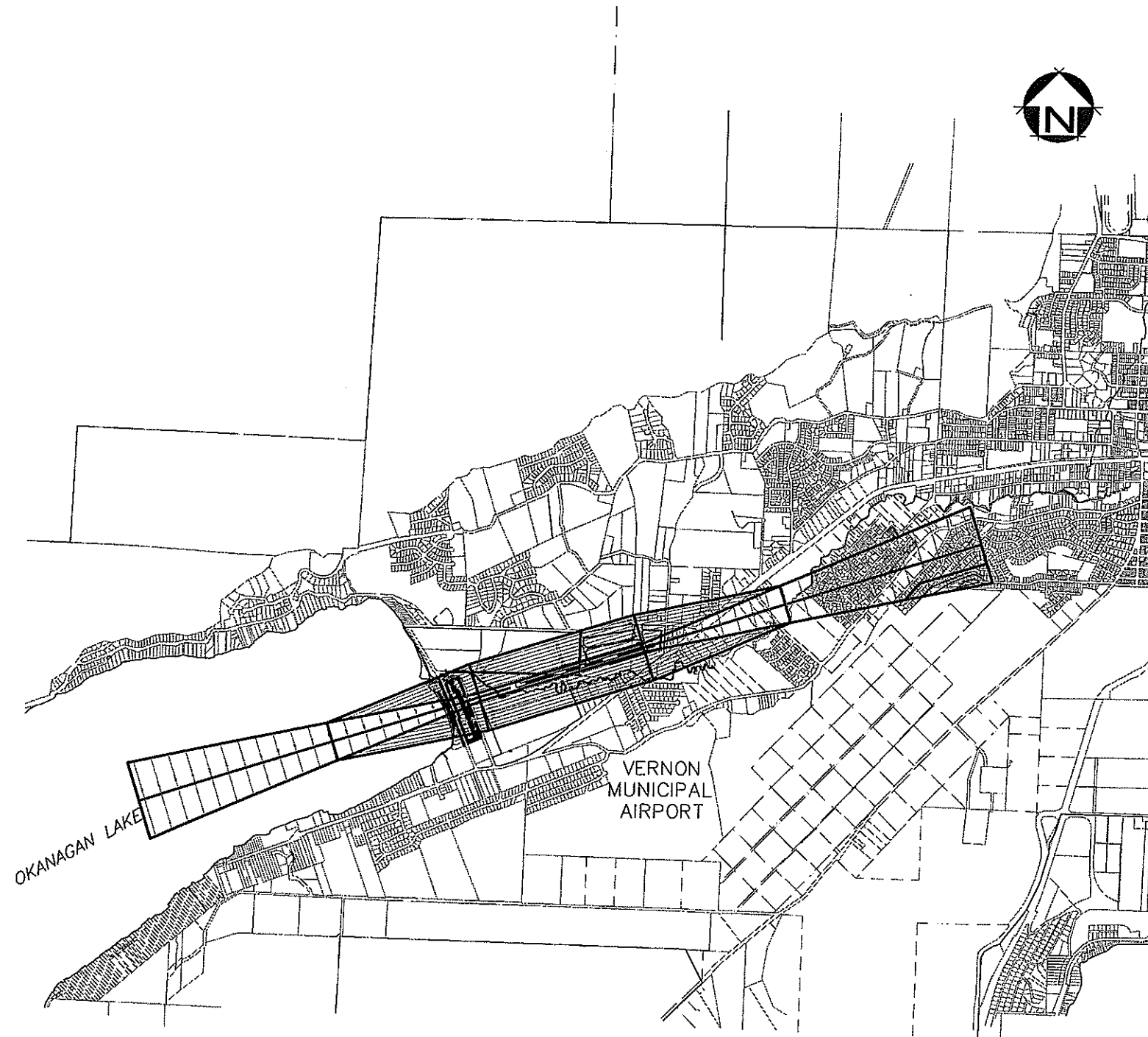
TRAVAIL PUBLICS, CANADA  
DIVISION DES BENS SAUVAGEURS, VANCOUVER, C.-B.  
CANADA

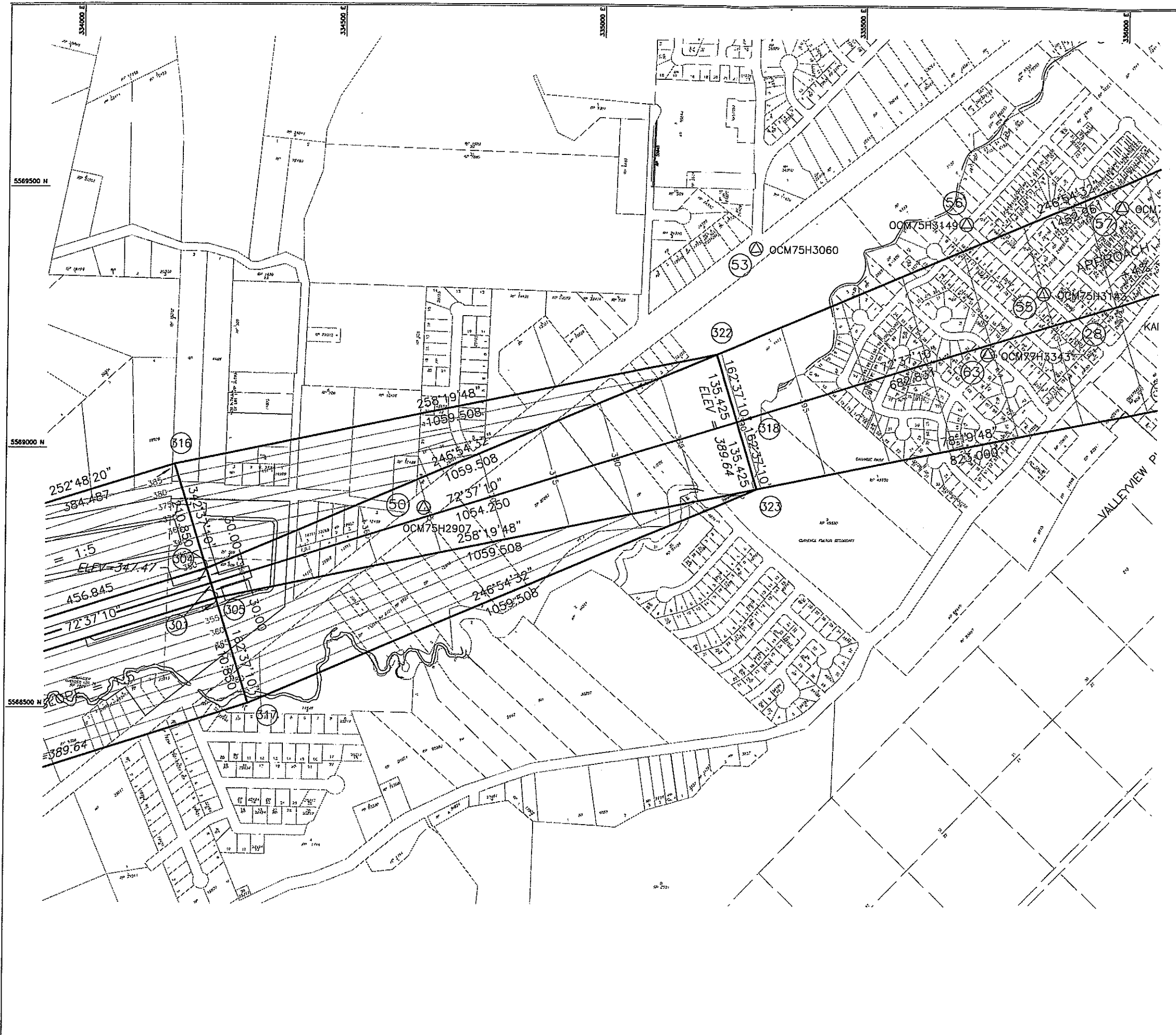
(Z) B.C. 4888  
SURVEY FILE #2317 F.B.#275

U.T.M. ZONE 11  
B.C.G.S. 82L.024.4.1

**VERNON MUNICIPAL  
AIRPORT**  
ZONING REGULATIONS

**L'AÉROPORT MUNICIPALE  
DE VERNON**  
RÈGLEMENT DE ZONE





**RP NO. KAP**

SHEET NO 3 OF 4  
 FEUILLE NO 3 DE 4  
 DEPOSITED IN THE LAND TITLE OFFICE AT KAMLOOPS, B.C. DÉPOSÉ AU BUREAU D'ENREGISTREMENT À KAMLOOPS, C.-B.

THIS RP LIES WITHIN THE NORTH OKANAGAN REGIONAL DISTRICT. CE RP COUVRE LE DISTRICT REGIONAUX DE NORTH OKANAGAN.

REGISTRAR REGISTRARE

LOCATION RP RP DE LOCALISATION

TRANSPORTS CANADA AIR TRANSPORTS CANADA AIR

RP SHOWING LANDS AFFECTED BY ZONING REGULATIONS FOR VERNON AIRPORT BRITISH COLUMBIA BEING PARTS OF THE CORPORATION OF THE CITY OF VERNON. RP MONTRANT LES TERRAINS TOUCHÉS PAR LES RÈGLEMENTS DE ZONAGE POUR L'AÉROPORT DE VERNON COLONBIE - BRITANNIQUE ÉTAIT DES PARTIES DE LA VILLE DE VERNON.

SCALE 1 : 12,500 ECHELLE

LEGEND

APPROACH SURFACE OUTLINED BLUE	SURFACE D'APPROCHE TRACÉ EN BLEU
TRANSITIONAL SURFACE OUTLINED RED	SURFACE DE TRANSITION TRACÉ EN ROUGE
STRIP OUTLINED GREEN	BANDE TRACÉ EN VERT
INDIAN RESERVES	RÉSERVES INDIANES

ELEVATIONS ARE GEODETIC. LES ÉLEVATIONS SONT GÉODÉSIQUES.

MONUMENTS CONTROL WORKING FOUND. INDIQUE LES POINTS GÉODÉSIQUES RELEVÉS.

MONUMENTS STANDARD PIPE POST FOUND. INDIQUE LES BORNES NORMALISÉES-TUYAU RELEVÉS.

MONUMENTS STANDARD IRON POST FOUND. INDIQUE LES BORNES NORMALISÉES-FER RELEVÉS.

MONUMENTS STANDARD ALUMINUM POST FOUND. INDIQUE LES BORNES NORMALISÉES-ALUMINUM RELEVÉS.

MONUMENTS STANDARD PIPE POST FOUND (SET BY A.L. WATTS DEC 1989). INDIQUE LES BORNES NORMALISÉES-TUYAU RELEVÉS, INSTALLÉES PAR WATTS DEC 1989.

MONUMENTS WITNESS. TÉMOIN.

AIRPORT ZONING MONUMENT MARKED THIS. ZONAGE D'AÉROPORT BORNE DE ZONAGE D'AÉROPORT MARQUÉE THIS.

RUNWAY 05-23 & 23-05 PISTE 05-23 ET 23-05

APPROACH SURFACE DIVERGENCE 10%	SURFACE D'APPROCHE OUVREMENT 10%
TRANSITIONAL SURFACE SLOPE 4%	SURFACE DE TRANSITION PENTE 4%
TRANSITIONAL SURFACE SLOPE 1:5	SURFACE DE TRANSITION PENTE 1:5

PROJECTION

UNIVERSAL TRANSVERSE MERCATOR. QUADRILLAGE UNIVERSEL TRANSVERSE DE MÉRIDIEN.

ALL COORDINATES ARE ON A LOCAL (8 DEGREES) UNIVERSAL MERCATOR GRID BASED UPON THE NORTH - AMERICAN DATUM, 1983, (NAD83). TOUTES LES COORDONNÉES SONT SUR UN QUADRILLAGE U.T.M. LOCAL (8 DEGRÉS) BASÉ SUR LE RÉFÈRE NORD - AMÉRICAIN DE 1983, (NAD83).

THIS LOCAL UNIVERSAL TRANSVERSE MERCATOR GRID IS IN ZONE 11 AND IS REFERRED TO THE CENTRAL MERIDIAN OF 117 DEGREES WEST. CE QUADRILLAGE UNIVERSEL TRANSVERSE DE MÉRIDIEN LOCAL EST DANS LA ZONE 11 ET SE RAPPORTE AU MÉRIDIEN CENTRAL DE 117 DEGRÉS DE LONGITUDE OUEST.

SCALE FACTOR. FACTEUR D'ÉCHELLE

THIS RP SHOWS GROUND LEVEL DISTANCES. PRIOR TO COMPUTATION OF U.T.M. COORDINATES MULTIPLY BY THE MEAN CORRECTION FACTORS OF ADJACENT INTEGRATED SURVEY MONUMENTS. THIS RP DONNE LES DISTANCES AU NIVEAU DU SOL. AVANT DE CALCULER LES COORDONNÉES U.T.M. MULTIPLIEZ PAR UN FACTEUR CORRECTIF.

DISTANCES AND COORDINATES ARE IN METRES EXCEPT WHERE OTHERWISE INDICATED. LES ÉLEVATIONS ET COORDONNÉES À MOINS D'INDICATIONS CONTRAIRES SONT DONNÉES EN MÈTRES.

BEARINGS. LES BEARINGS SONT DÉRIVÉS DES POINTS GÉODÉSIQUES PROVINCIAUX 75H2907 ET 75H3060.

ELEVATIONS. ALL ELEVATIONS ARE REFERRED TO GEODETIC DATUM (MEAN SEA LEVEL) 1929 ADJUSTMENT. LES ÉLEVATIONS SONT DONNÉES À PARTIR DES DONNÉES GÉODÉSIQUES DE BASE (NIVEAU MOYEN DES MERS) DATANT DE 1929.

THE ASSIGNED ELEVATION OF 344.84 METRES FOR THE AIRPORT ZONING MONUMENT IS ESTABLISHED WITH REFERENCE TO GEODETIC ELEVATION OF THE STRIP END RUNWAY 05. L'ÉLEVATION ASSIGNÉE DE 344.84 MÈTRES POUR LA BORNE DE ZONAGE D'AÉROPORT EST ÉTABLIE PAR RAPPORT À L'ÉLEVATION GÉODÉSIQUE À L'EXTREMITÉ DE LA BANDE DE LA PISTE 05.

THE GEODETIC ELEVATION OF THE AIRPORT REFERENCE MONUMENT IS 345.85 METRES. L'ÉLEVATION GÉODÉSIQUE DE LA BORNE DE RÉFÉRENCE DE L'AÉROPORT EST 345.85 MÈTRES.

INFORMATION SHOWN ON THIS RP IS PRODUCED FROM THE CITY OF VERNON'S GEOGRAPHIC INFORMATION SYSTEM AND FIELD WORK COMPLETED ON THE 12th DAY OF JUNE 2000. L'INFORMATION DONNÉE SUR CE RP PROVIENT DES REGISTRES DU RASSEMBLEMENT DE CES DONNÉES À PARTIR DU 12<sup>e</sup> JOUR DE JUIN, 2000.

THIS IS A RP OF CERTAIN LANDS SHOWN WITHIN COLOURED LINES HEREON AND A DESCRIPTION OF WHICH IS ATTACHED HERETO WHICH ARE AFFECTED BY ZONING REGULATIONS WITH RESPECT TO THE VERNON AIRPORT IN THE PROVINCE OF BRITISH COLUMBIA. THE SAID RP AND DESCRIPTION BEING DEPOSITED UNDER AUTHORITY OF THE AERONAUTICS ACT, CHAPTER A-2, S.C. 1985. CE RP VISE CERTAIN TERRAINS, DÉLIMITÉS PAR LES LIGNES DE COULEUR, AVEC UNE DESCRIPTION JOINTÉ EN ANNEXE, ET QUI SONT TOUCHÉS PAR LE ZONAGE AYANT TRAIT À L'AÉROPORT DE VERNON DANS LA PROVINCE DE LA COLONBIE-BRITANNIQUE. CE RP ET CETTE DESCRIPTION ONT ÉTÉ DÉPOSÉES EN VERTU DU CHAPITRE A-2, DE LA LOI SUR L'AÉRONAUTIQUE, S.C. 1985.

DATED AT OTTAWA THIS DAY OF FAIT À OTTAWA CE JOUR DE

MINISTER DE TRANSPORTS MINISTRE DES TRANSPORTS

DATED AT VERNON THIS DAY OF FAIT À VERNON CE JOUR DE

BRITISH COLUMBIA LAND SURVEYOR APPRÉHÉUR-GÉOMÈTRE DE COLONBIE-BRITANNIQUE

DEPARTMENT OF PUBLIC WORKS REAL ESTATE DIVISION, VANCOUVER, B.C. CANADA TRAVAUX PUBLICS, CANADA DIVISION DES BÂTIMENTS, VANCOUVER, C.-B. CANADA

(Z) B.C. 4888 U.T.M. ZONE 11 SURVEY FILE #2317 F.B.#273 B.C.G.S. BZL 024.4.1